

# Retourner une anse sans s'arracher les cheveux !



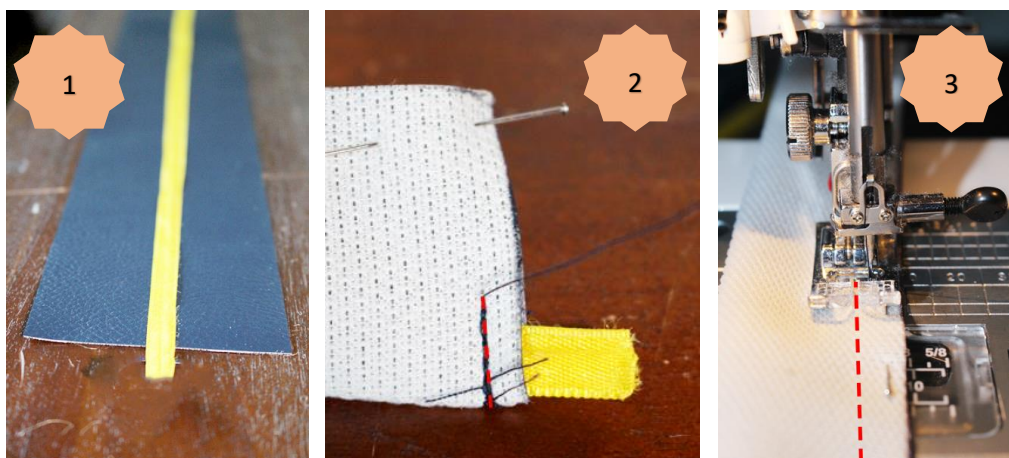
## Matériel

Votre anse

1 ruban un peu plus long que votre anse (environ 6 cm de +)

## Couture

- 1/ Placez votre ruban au centre de votre anse, sur l'endroit et sur toute la longueur. Laissez dépasser le ruban de 1 cm à une extrémité et de 5 cm à l'autre extrémité.
- 2/ Pliez votre anse en 2 sur la longueur, endroit contre endroit et piquez avec plusieurs points avant et arrière sur l'emplacement du ruban pour bien le maintenir (il va être mis à rude épreuve !)
- 3/ Piquez ensuite la anse sur toute sa longueur (celle non pliée) à 0,5 cm ou 1 cm du bord selon votre patron.



- 4/ Rentrez l'extrémité avec le petit bout de ruban cousu, à l'intérieur de votre anse.
- 5/ Puis tirez sur le ruban qui dépasse à l'autre extrémité afin de faire glisser le tissu plus facilement à l'intérieur du « tube ».
- 6/ Tirez jusqu'à avoir retourné complètement votre anse sur l'endroit.
- 7/ Coupez le morceau de ruban cousu afin de retirer complètement le ruban.
- 8/ Il ne vous reste plus qu'à surpiquer votre anse sur ses 2 longueurs pour de jolies finitions !

